

# Comment configurer mon lecteur avec SECard ?

## Objectif :

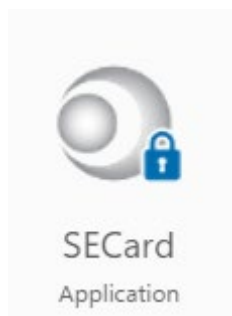
Ce guide fournit des instructions étape par étape pour vous aider à configurer et programmer votre lecteur STid à l'aide du logiciel SECard.

Vous apprendrez à connecter l'encodeur, ajuster les paramètres de communication, configurer les paramètres du lecteur avec l'assistant de configuration et transférer la configuration vers votre appareil rapidement et efficacement.

## 1. Connecter l'encodeur

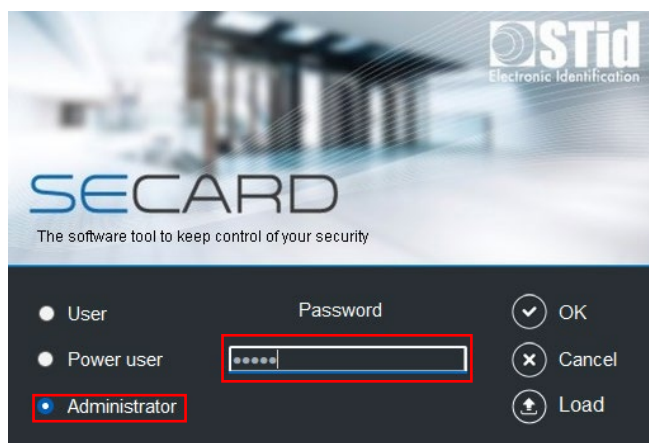
Branchez l'encodeur STid (ex. ARC-W35-G/BT1-5AA) sur un port USB de votre ordinateur.

## 2. Lancer l'application SECard



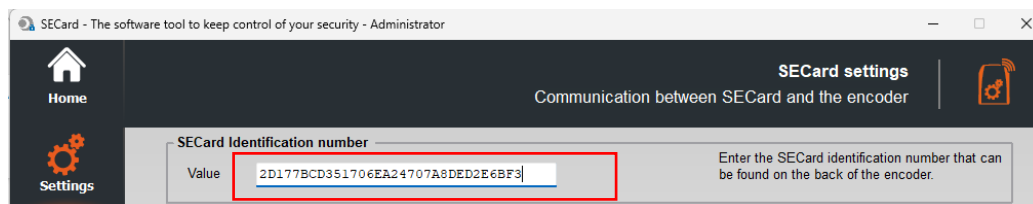
## 3. Sélectionner le niveau d'accès

Choisissez « **Administrator** » et entrez le mot de passe par défaut : **STidA**.



## 4. Saisir le numéro de série de l'encodeur

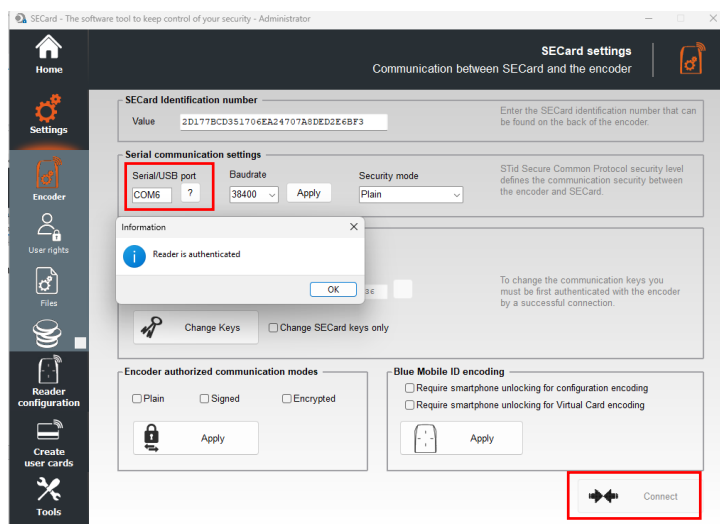
Lors de la première utilisation, vous serez invité à saisir le numéro de série à 32 caractères situé au dos de l'encodeur.



## 5. Configurer les paramètres SECard

Accédez aux paramètres SECard et sélectionnez le **port COM** correspondant à votre encodeur connecté.

Si vous avez un doute, cliquez sur le point d'interrogation pour identifier automatiquement le bon port.

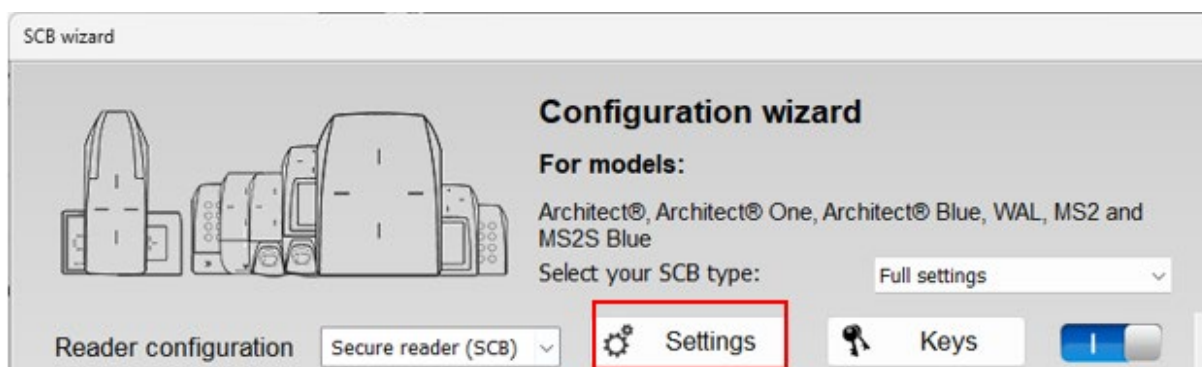


## 6. Utiliser l'assistant de configuration

Sélectionnez l'assistant de configuration correspondant à votre modèle de lecteur (ex. ARC standard).

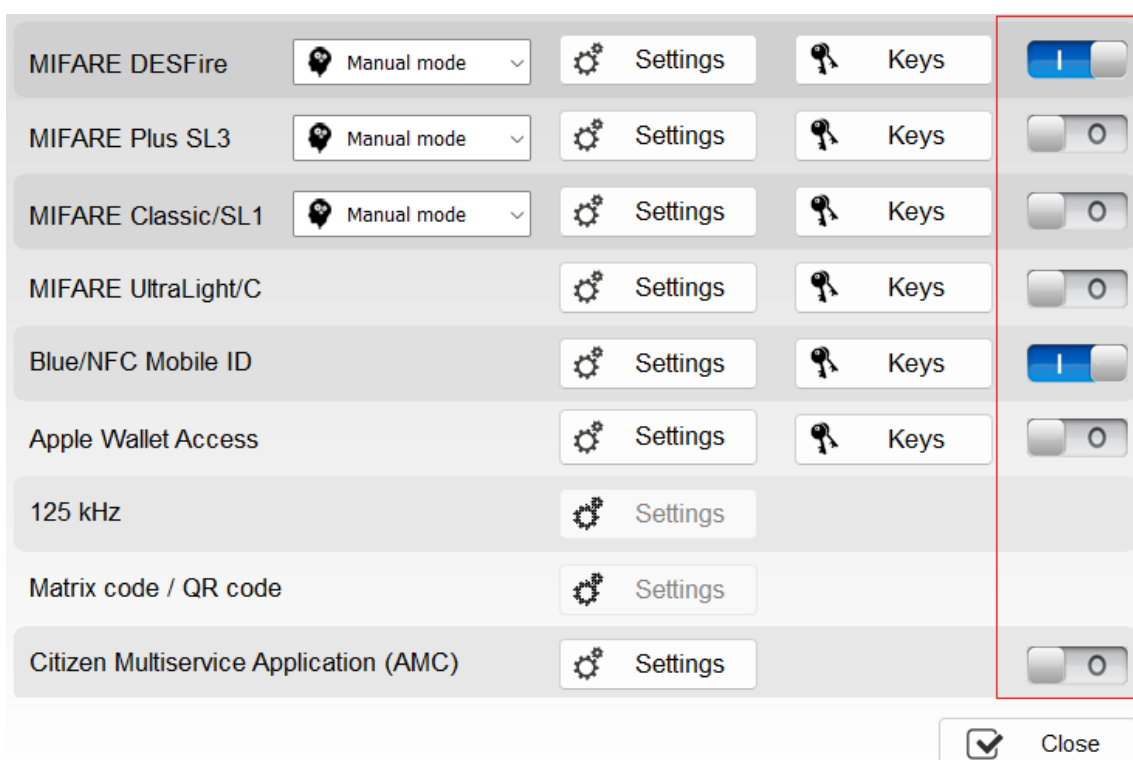
Suivez les instructions étape par étape fournies par l'assistant pour configurer les paramètres de votre lecteur, tels que l'activation ou la désactivation du clavier,

de la biométrie ou de l'écran tactile.



## 7. Sélectionner la bonne technologie d'identification

À cette étape, vous devez sélectionner la technologie d'identification utilisée par votre lecteur. Chaque technologie correspond à un type de badge différent MIFARE DESFire, MIFARE Classic, NFC Mobile ID, Apple Wallet Access

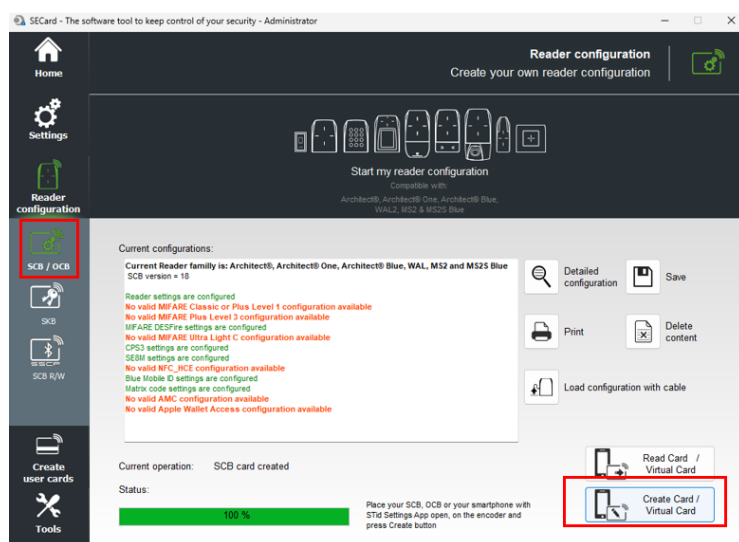


Activez simplement les technologies nécessaires à votre application et désactivez les autres afin d'éviter toute interférence ou lecture inutile.

Cela garantit un fonctionnement optimal et une reconnaissance uniquement des technologies souhaitées.

## 8. Transférer la configuration vers le lecteur

Créez une carte de configuration via SECard en plaçant une carte compatible sur l'encodeur, puis en sélectionnant « Create Card / Virtual Card ».



Apportez ensuite cette carte de configuration à votre lecteur et présentez-la devant celui-ci pour transférer les paramètres.

Lorsque vous entendez 5 bips et voyez les voyants verts, cela signifie que votre lecteur a accepté la configuration.

Pour créer les cartes de configuration, assurez-vous d'utiliser des badges MIFARE DESFire EV2 ou EV3 8KO, nécessaires pour stocker et transférer les données de configuration.

## Conclusion

En suivant ce tutoriel, vous pourrez configurer avec succès votre lecteur STid et appliquer des paramètres personnalisés à l'aide d'une carte de configuration.

Une fois la configuration terminée, votre lecteur sera prêt à fonctionner avec les technologies d'identification sélectionnées, garantissant une communication sécurisée et fiable pour tous vos besoins de contrôle d'accès.