



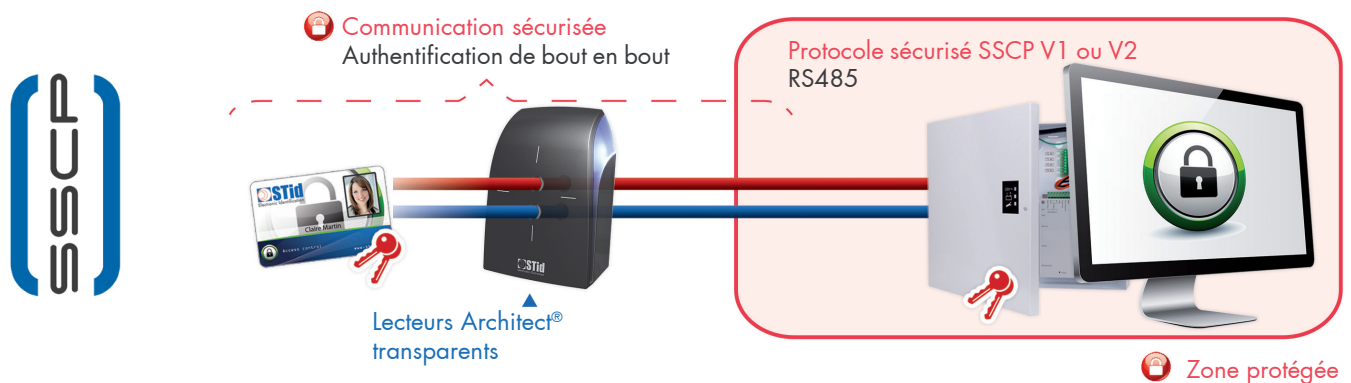
ANSI Architecture n° 1

# LECTEUR D'ACCÈS TRANSPARENT

## ARCT-A - LECTEUR TRANSPARENT DE BADGES RFID

MIFARE Ultralight® & Ultralight® C, MIFARE® Classic & Classic EV1, MIFARE Plus® & Plus® EV1, DESFire® 256, EV1 & EV2, NFC (HCE)

Le lecteur Architect® transparent est **conforme aux directives officielles de l'ANSI** et à son **Architecture n°1**. Tous les paramètres de sécurité sont déportés en zone protégée.



### ► Lecteur transparent conforme ANSSI

Conforme à l'**Architecture n°1 de l'ANSI**, le lecteur Architect® transparent vous permet de déporter les mécanismes de sécurité et de stockage des clés en zone protégée. Le lecteur ne contient aucune clé et la sécurité est assurée sur toute la chaîne. Il est également compatible avec les interfaces intelligentes EasyRemote et RemoteSecure pour s'adapter à tout type d'installation.

### ► Meilleur système anti-arrachement du marché

Pour plus de sécurité, le système anti-arrachement par capteur de mouvement du lecteur vous permet de protéger les données sensibles telles que les clés SSCP. Contrairement aux solutions existantes du marché, la fiabilité de l'accéléromètre évite tout contournement du système.

### ► Lecteur à l'épreuve du temps

Le design du lecteur Architect® lui confère une grande robustesse en environnements extérieurs (niveau IP65) ainsi qu'un haut niveau de résistance au vandalisme (IK10).



YouTube Visionner la vidéo Test de résistance

### ► Aussi unique que votre imagination

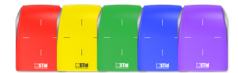
Grâce aux nombreuses possibilités de personnalisation, STid vous donne l'opportunité de construire votre propre lecteur afin de l'adapter aux couleurs de votre société.

LEDs MULTICOLORES  
PARAMÉTRABLES  
(RVB, 360 couleurs)

COULEURS DE COQUE



COQUE AVEC  
EFFET MATIÈRE  
« Skin effect »

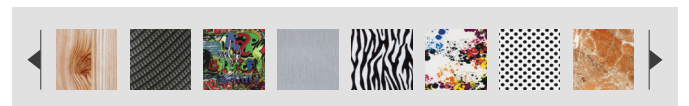


IMPRESSION DE VOTRE LOGO

Tampographie

Impression numérique UV

Choisissez votre effet matière parmi de nombreuses variantes :



# ARCT-A - LECTEUR TRANSPARENT DE BADGES RFID

MIFARE® Classic EV1, MIFARE Plus®, DESFire® 256, EV1 & EV2, NFC (HCE)



## CARACTÉRISTIQUES

Fréquence porteuse / Normes	13,56 MHz. ISO14443 types A & B, ISO18092 (NFC)
Compatibilité puces	MIFARE Ultralight® & Ultralight® C, MIFARE® Classic & Classic EV1, MIFARE Plus® & Plus® EV1, MIFARE® DESFire® 256, EV1 & EV2, NFC (HCE), SMART MX, CPS3, PicoPass®, badge iCLASS™ (CSN uniquement)*, cartes ministérielles (carte Agent, CIMS, STITCH...)
Mode	Lecture écriture (SSCP et SSCP2) avec ou sans interfaces RemoteSecure et RemoteSecure adressable (jusqu'à 4 lecteurs) Lecture seule sécurisée (fichier, secteur) avec interface EasyRemote
Distances de lecture**	Jusqu'à 7 cm avec un badge MIFARE® Classic - Jusqu'à 5 cm avec un badge MIFARE® DESFire® EV2
Interfaces de communication	RS485
Connectique	Bornier débrochable 2 points (5mm) GND / VDD - Bornier débrochable 2 points (5mm) L+ / L-
Indicateur lumineux	2 LEDs RVB - 360 couleurs Configurable par badge et logiciel en R33 / Par logiciel en W33
Indicateur sonore	Buzzer intégré Configurable par badge et logiciel en R33 / Par logiciel en W33
Consommation	100 mA/12 VDC typique / 130 mA/12 VDC max
Alimentation	9 VDC à 15 VDC
Matériaux	ABS-PC UL-V0 (noir) / ASA-PC-UL-V0 UV (blanc)
Dimensions (h x l x p)	107 x 80 x 26 mm
Températures de fonctionnement	- 20°C à + 70°C / Humidité : 0 - 95%
Fonction anti-arrachement	Détection arrachement par accéléromètre avec possibilité d'effacement des clés (breveté)
Résistance	Niveau IP65 - Résistant aux intempéries, à l'eau et aux poussières (Certification CEI NF EN 61086)
Protection	Structure renforcée anti-vandale IK10
Fixation	Montage sur tout type de support y compris sur métal sans spacer - Murale en applique/sur pots électriques : - Européen 60 & 62 mm - Américain (métallique/plastique) - 83,3 mm - Dimensions extérieures : 101,6 x 53,8 x 57,15 mm - Exemples : Hubbel-Raco 674, Carlon B120A-UP...
Certifications	CE & FCC
Code Article	Lecture/écriture sécurisée SSCP - RS485*** ..... ARCT-W33-A/PH5-7AA/y Lecture/écriture sécurisée SSCP2 - RS485*** ..... ARCT-W33-A/PH5-7AD/y Lecture/écriture sécurisée SSCP / Interface RemoteSecure - RS485 ..... ARCT-W33-A/PH5-7BB/y Lecture/écriture sécurisée SSCP / Interface RemoteSecure adressable 4 lecteurs - RS485 ..... ARCT-W33-A/PH5-7BC/y Lecture seule sécurisée / Interface EasyRemote - RS485 ..... ARCT-R33-A/PH5-7BB/y
y : couleur coque (1 : noir - 2 : blanc)	



\*Nos lecteurs lisent uniquement le numéro de série / UID de la puce iCLASS™. Ils ne lisent pas les protections cryptographiques iCLASS™ de HID Global. \*\*Attention : informations sur les distances de communication : mesurées au centre de l'antenne, dépendant de la configuration de l'antenne, de l'environnement d'installation du lecteur, de la tension d'alimentation et du mode de lecture (sécurisé ou non). Des perturbations externes peuvent provoquer la diminution des distances de lecture. \*\*\*Dédié aux commandes du mode transparent.



Conforme Architecture n°1 de l'ANSSI



Compatible avec les protocoles SSCP V1 & V2 et le kit de programmation haute sécurité SECARD

Compatible  
**SECARD**  
Security Management System



Compatible avec les interfaces intelligentes EasyRemote et RemoteSecure



Security Meetings 2016  
Trophées de la sécurité 2016 & 2017  
Expoprotection 2014 & 2016  
ISC West 2017  
APS 2017

Mentions légales : STid et Architect® sont des marques déposées de STid SAS. MIFARE® est une marque déposée de NXP. Toutes les marques citées dans le présent document appartiennent à leurs propriétaires respectifs. Tous droits réservés - Ce document est l'entière propriété de STid. STid se réserve le droit, à tout moment et ce sans préavis, d'apporter des modifications sur le présent document et/ou d'arrêter la commercialisation de ses produits et services. Photographies non contractuelles.

**Siège Social / EMEA**  
20 Parc d'activités des Pradeaux  
13850 Gréasque, France  
☎ +33 (0)4 42 12 60 60  
✉ info@stid.com

**Agence PARIS-IDF**  
Immeuble Le Trisalys  
416 avenue de la division Leclerc  
92290 Chatenay Malabry, France  
☎ +33 (0)1 43 50 11 43  
✉ info@stid.com

**Agence UK LONDRES**  
London, Holborn,  
88, Kingsway, London WC2B 6AA  
Royaume-Uni  
☎ +44 (0) 2078 411 054  
✉ info@stid.com

**Agence UK NORD**  
Innovation centre  
Gallows Hill, Warwick  
CV34 6UW, Royaume-Uni  
☎ +44 (0) 1926 217 884  
✉ info@stid.com

**Agence AMÉRIQUE**  
Varsovia 57, Interior 501, Colonia Juárez  
CP 06600, Delegación Cuauhtémoc  
México D.F.  
☎ +52 (55) 52 56 47 06  
✉ info@stid-america.com

**Agence AUSTRALIE / APAC**  
Level 6 - 616 Harris Street,  
Ultimo, Sydney, NSW 2007,  
Australie  
☎ +61 2 9274 8853  
✉ info@stid.com