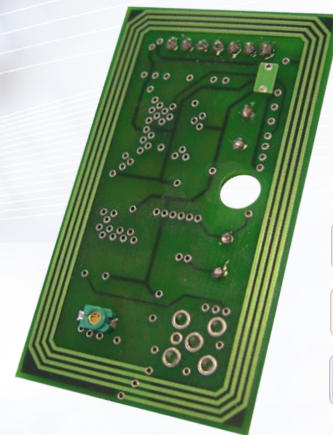


Module MS haute sécurité

Mifare Ultralight, Mifare Classic, Mifare Ultralight C, Mifare Plus, DESFire, DESFire EV1, NFC, CPS3, Moneo



MIFARE
PLUS

DESFire EV1

Applications d'identification sans contact

Le module Mifare Plus/DESFire EV1 complète la gamme OEM 13.56 MHz en intégrant les derniers niveaux de sécurité avancés STid. Extrêmement compact avec son antenne intégrée, le MS Mifare Plus/DESFire EV1 est également conforme aux standards ISO14443A, ISO14443-3B, ISO18092 (NFC) et capable de lire les cartes CPS3 et Moneo. Ce module vous permet d'assurer confidentialité et intégrité des communications pour toutes vos applications d'identification sans contact.

► Haute sécurité

• Sécurité entre le badge et le module

Mifare Plus : avec les différents niveaux de sécurité et le chiffrement AES (clés de 128 bits) de Mifare Plus, vous renforcez l'authentification et la confidentialité des données.

DESFire EV1 : grâce aux algorithmes de cryptographie TDES et AES de DESFire EV1, vous vous assurez d'un niveau de sécurité maximum permettant de gérer jusqu'à 28 applications différentes par carte.

• Sécurité entre le module et le système de gestion

Le MS Mifare Plus/DESFire EV1 vous permet d'intégrer un niveau de sécurité supplémentaire entre le module et votre système de contrôle d'accès grâce au protocole sécurisé SSCP (STid Secure Common Protocol) utilisant des algorithmes standards (AES et HMAC-SHA1) pour un niveau de protection maximum et une rapidité des authentifications.

► Multi-technologies, évolutifs

Le module Mifare Plus/DESFire EV1 est compatible avec les normes ISO14443 types A & 3B, ISO18092.

Ils permettent de lire ou écrire simultanément toutes les puces de la famille NXP : Mifare Ultralight, Classic (1ko, 4ko), Ultralight C, Mifare Plus (S et X, 2ko et 4ko), DESFire et DESFire EV1 et supportent également des produits spécifiques comme la carte CPS3 (protocole IAS), les transactions NFC et les cartes Moneo.

Cette fonction multi-technologie permet à ce module d'intégrer des lecteurs accompagnant les extensions, évolutions ou migrations de technologies en toute simplicité.

Le firmware du module peut être mis à jour en ligne par la liaison série pour bénéficier facilement des évolutions technologiques.

► Intégration et migration

Le MS Mifare Plus/DESFire EV1 un choix évident dans toutes vos applications d'identification et de haute sécurité. La compatibilité Mifare Plus/Mifare Classic vous permettra de basculer progressivement votre parc utilisateurs vers une nouvelle solution.

► Evolutivité

Ce nouveau module vous offre une grande puissance de calcul permettant une mise à jour facile et rapide. Les mises à jour peuvent être gérées à distance et ne nécessitent pas d'intervention sur site.

► Technologie ouverte

Les technologies supportées répondent aux normes et standards internationaux ISO. Le protocole SSCP est ouvert, et basé sur des algorithmes de sécurité publique garantissant ainsi fiabilité, transparence et pérennité.

Mifare Ultralight®

Mifare Ultralight C®

Mifare Classic®

Mifare Plus®

Mifare DESFire®

Mifare DESFire EV1®



Module MS haute sécurité

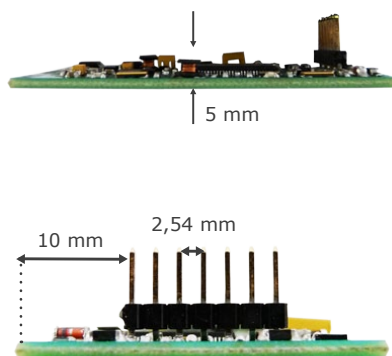
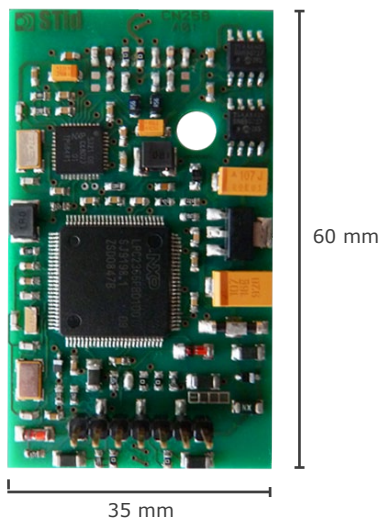
Ultralight C, Mifare Classic, Mifare Plus, DESFire EV1

Caractéristiques

Fréquence porteuse / Normes	13.56 MHz. ISO14443A, ISO14443-3B (PUI), ISO18092
Compatibilité puces	Mifare Ultralight®, Mifare Ultralight® C, Mifare Classic®, Mifare Plus®, Mifare DESFire®, Mifare DESFire EV1®, NFC, famille SMART MX, cartes CPS3, Moneo
Mode	Lecture seule CSN / Lecture seule sécurisée (fichier, secteur) / Protocole sécurisé (Secure Plus) Lecture et écriture sécurisée
Antenne	intégrée
Distance de lecture*	Jusqu'à 5 cm avec un badge Mifare Classic®
Interfaces de communication	RS232 - TTL <i>(nous consulter pour les variantes et spécifications détaillées)</i>
Connectique	Connecteur HE14 mâle 7 points
Consommation optimisée	60 mA typique (180mA max)
Alimentation	5 VDC à 9 VDC
Dimensions	60 x 35 x 5 mm
Températures de fonctionnement	- 40°C à + 70°C
Code Article	Lecture seule CSN RS232 - TTL : MS-R31-E/103-xx/0 Lecture seule sécurisée RS232 - TTL : MS-R31-E/Ph5-xx/0 Lecture/écriture sécurisée RS232 - TTL : MS-W31-E/Ph5-5AA/0



***Attention :** informations sur les distances de communication : mesurées au centre de l'antenne, dépendant de la configuration de l'antenne, de l'environnement d'installation du lecteur, de la tension d'alimentation et du mode de lecture (sécurisé ou non). Des perturbations externes peuvent provoquer la diminution des distances de lecture.



Kits d'enrôlement, de développement et de programmation Mifare Plus / DESFire EV1 disponibles, contactez-nous.



- Badges standards
- Badges hybrides Mifare



- Bracelets



- Porte-clefs



- Disques adhésifs

Compatible :



Revendeur officiel STid

Mentions légales : STid est une marque déposée de STid SA. Toutes les marques citées dans le présent document appartiennent à leurs propriétaires respectifs. Tous droits réservés - Ce document est l'entière propriété de STid. STid se réserve le droit, à tout moment et ce sans préavis, d'apporter des modifications sur le présent document et/ou d'arrêter la commercialisation de ses produits et services. Photographies non contractuelles

Siège Social

20 Parc d'activités des Pradeaux
13850 Gréasque, FRANCE
☎ +33 (0)4 42 12 60 60
✉ +33 (0)4 42 12 60 61
✉ info@stid.com

Agence Paris IDF

Immeuble Le Fahrenheit
28, rue de la Redoute
92260 Fontenay-aux-Roses, FRANCE
☎ +33 (0)1 43 50 11 43
✉ +33 (0)1 43 50 27 37
✉ info@stid.com

STid America

Puebla #398, Interior
302 Piso 3 - Col.Roma
C.P.06700 México D.F.
☎ +52 (55) 52 56 47 08
✉ +52 (55) 52 56 47 08
✉ info@stid-america.com