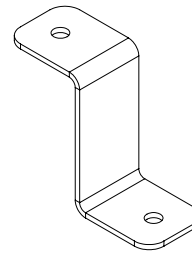
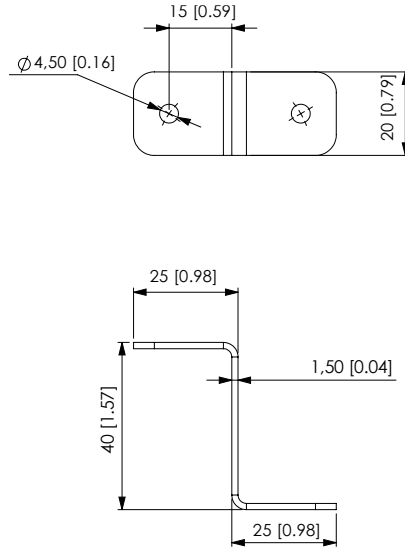


Dimensions



General tolerance following ISO NPT 58-000 standard

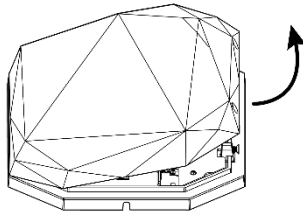
Tolérance générale suivant standard ISO NPT 58-000

Tolerancia general según la norma ISO NPT 58-000

Mounting

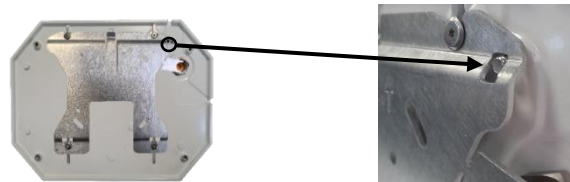
On delivery, the metal mounting plate is mounted on the reader, please follow the Steps 1 to 3 to remove the metal mounting plate from the reader then fix the four mountings bracket.

Step 1: Open the reader by unscrewing the two screws and lifting the cover.



Step 2: The reader is equipped with a locking screw that secures the reader plate to the metal mounting plate.

Unscrew the locking screw with Torx T8 tool, without removing the screw from the plate so as not to lose the seal.



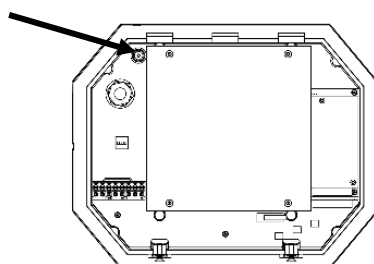
Montage

A la livraison, la plaque de montage métallique est montée sur le lecteur, suivre les étapes 1 à 3 permettant de retirer la plaque de montage métallique du lecteur puis fixer les quatre supports.

Étape 1 : Ouvrir le lecteur en dévissant les deux vis et en soulevant le couvercle.

Étape 2 : Le lecteur est équipé d'une vis de verrouillage qui empêche d'enlever le lecteur de la plaque de montage métallique.

Dévisser la vis de verrouillage avec l'outil Torx T8, sans retirer la vis de la plaque afin de ne pas perdre le joint d'étanchéité.



Montaje

En el momento de la entrega, la placa de montaje de metal se monta en el lector, siga las etapas 1 a 3 para quitar la placa de montaje de metal del lector y luego coloque los cuatro soportes.

Etapa 1: Abra el lector desenroscando los dos tornillos y levantando la tapa.

Etapa 2: El lector está equipado con un tornillo de bloqueo que evita que el lector se retire de la placa de montaje de metal.

Desatornille el tornillo de bloqueo con la herramienta Torx T8, sin quitar el tornillo de la placa para no perder el sello.

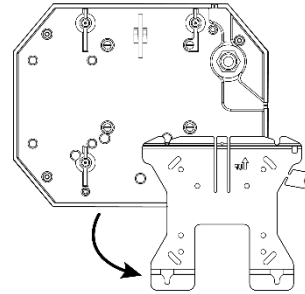
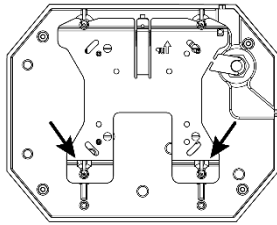
Step 3: Remove the metal mounting plate by exerting pressure on the metal plate while sliding it.

Reserve the four mounting screws.

Étape 3 : Retirer la plaque de montage métallique en exerçant une pression sur la plaque métallique tout en la faisant glisser.
Réserver les quatre vis de montage.

Etapa 3: Retire la placa de montaje de metal ejerciendo presión sobre la placa de metal mientras la desliza.

Reserve los cuatro tornillos de montaje.



Step 4: Fix the four mountings bracket on the reader using the four-metal plate mounting screws.

Étape 4 : Fixer les quatre supports de montage sur le lecteur à l'aide des quatre vis de montage de la plaque métallique.

Etapa 4: Fije los cuatro soportes de montaje al variador con los cuatro tornillos de montaje de la placa de metal.

